



Polizeipräsidium Düsseldorf

Polizeidirektor Kensbock-Rieso

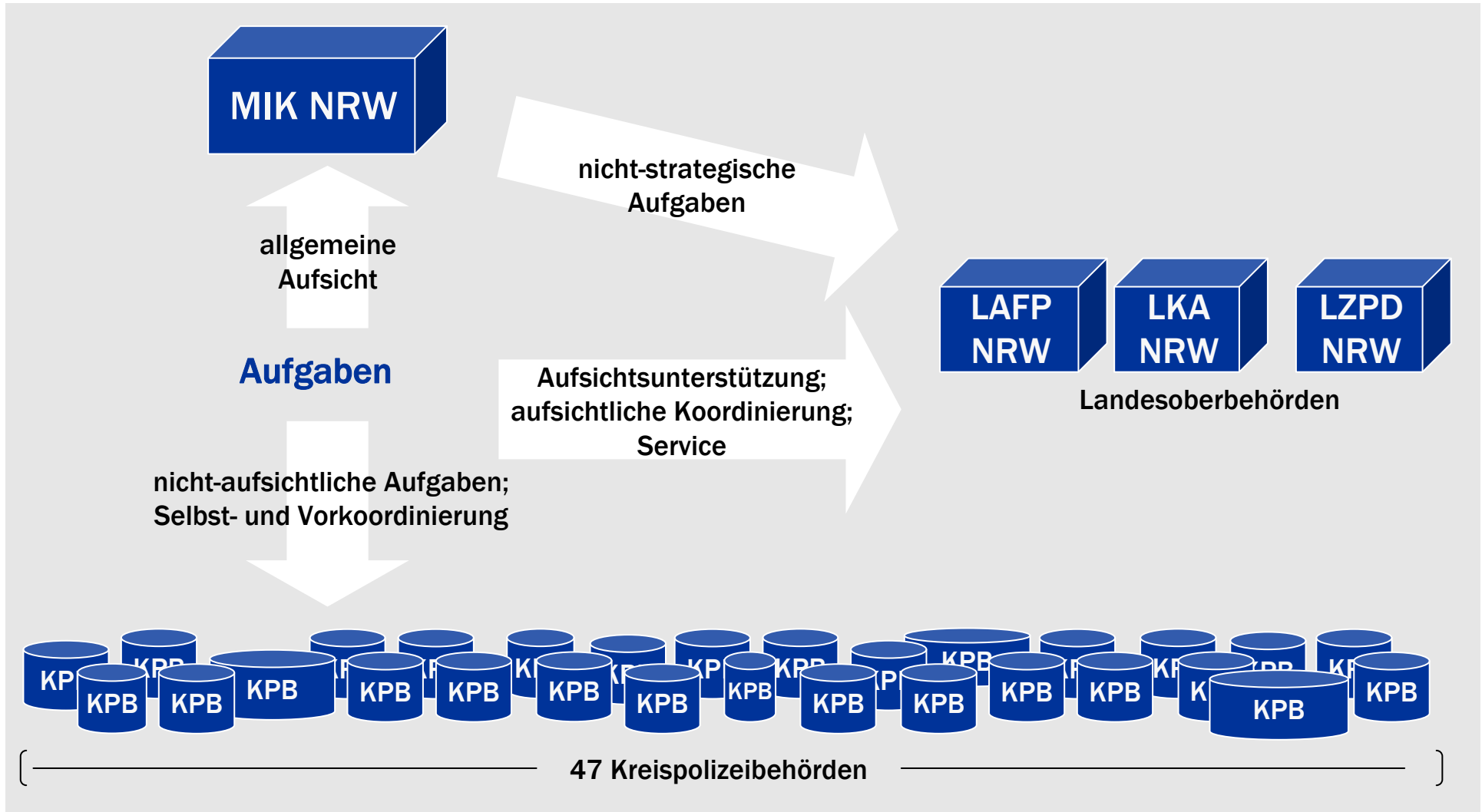
Organisationsstrukturen der nordrhein-westfälischen Polizei und seiner drei Landesoberbehörden (LZPD NRW, LKA NRW, LAFP NRW)

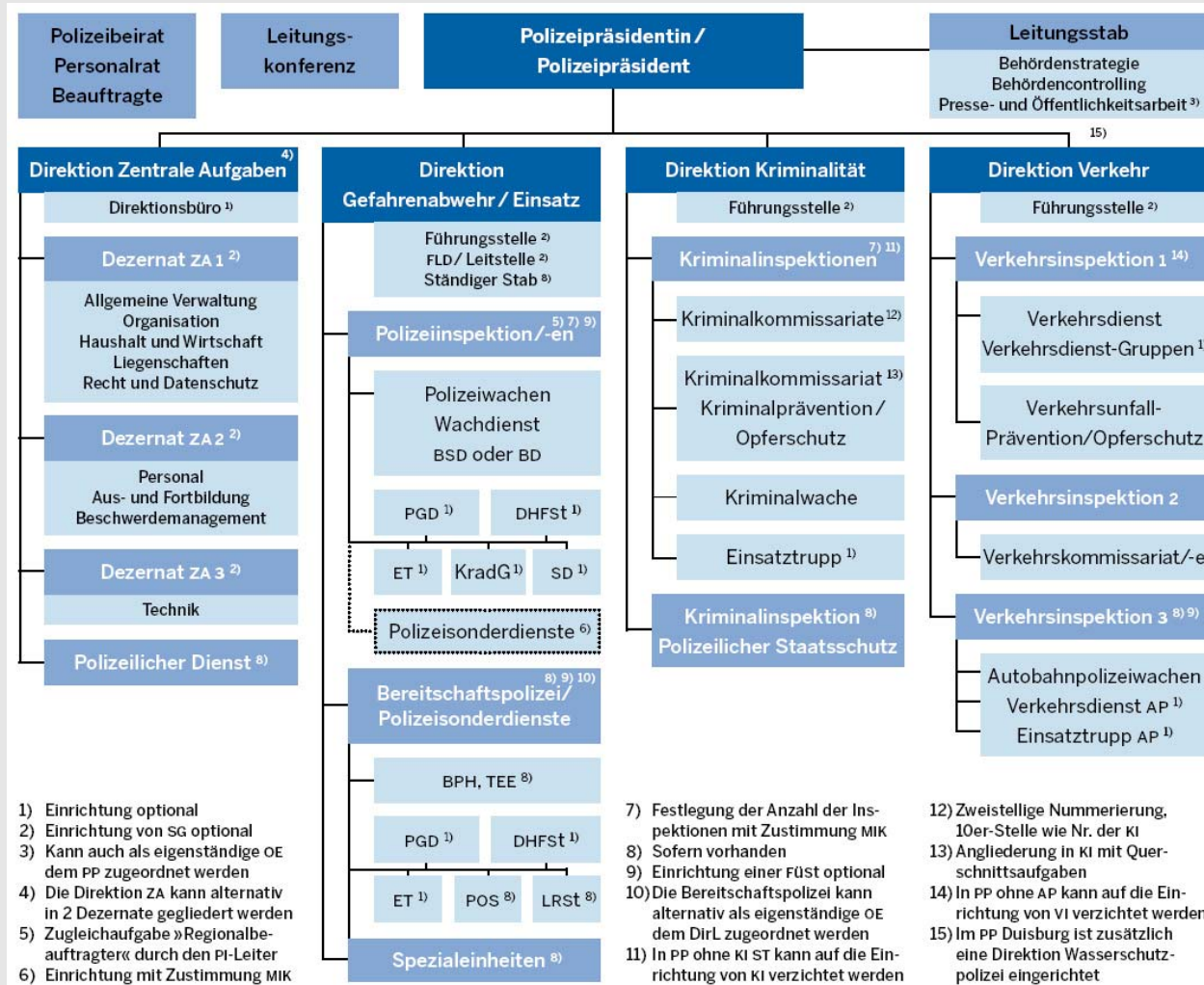


In Nordrhein-Westfalen nimmt die Polizei ihre Aufgaben in **47 Kreispolizeibehörden (KPB) und 3 Landesoberbehörden** mit circa **50.000 Beschäftigten**, davon mehr als **42.000 Polizeibeamtinnen und -beamten** wahr.

Die Polizei untersteht dem Ministerium für Inneres und Kommunales.

Er ist gegenüber dem Parlament politisch verantwortlich.





Aufgaben der Polizei

Vorbereitung,

Genehmigung und

Durchführung von Veranstaltungen



Polizeiliche Ziele bei Veranstaltungen

- Schutz der Veranstaltung
- Gewährleistung eines störungsfreien Verlaufs
- Verringerung anlassbezogener Beeinträchtigung Unbeteiligter



Aufgaben der Polizei (Rechtlich):

- Gefahrenabwehr
 - Verhütung von Straftaten
 - Verfolgung von Straftaten
 - Amtshilfe/Vollzugshilfe
 - §1 POLG NRW
 - § 163 STPO
-
- Aber Subsidiaritätsprinzip in Bezug auf Gefahrenabwehr
 - Originär Zuständig Ordnungsbehörde
 - §1 OBG NRW



Erwartungshaltung der Öffentlichkeit



- Allgemeine Zuständigkeit für die Sicherheit der Bürger
- Geprägt durch 24-Stunden Präsenz der Organisation

Selbstbild der Organisation



- Entspricht weitestgehend der Erwartungshaltung der Öffentlichkeit
- Veränderung durch zunehmenden Außendienst der Ordnungsbehörde

Leitfaden für Großveranstaltungen mit erhöhtem Gefährdungspotenzial (MIK vom 13.07.2011)

- Frühzeitige enge Zusammenarbeit
 - Zwischen beteiligten Behörden
 - Mit Veranstalter
 - In Koordinierungsgremien
- Transparentes Genehmigungsverfahren
- Schriftliche Dokumentation von Entscheidungen
- Strukturierte Nachbereitung

Leitfaden des Ministeriums für Inneres und Kommunales NRW für die Planung, Genehmigung, Durchführung und Nachbereitung von Großveranstaltungen im Freien mit erhöhtem Gefährdungspotenzial vom 13.07.2011

Vorbereitung von Großveranstaltungen

- Analyse des Veranstaltungskalenders in Bezug auf Gefährdungspotenzial
- Beteiligte:
 - Ordnungsamt
 - Feuerwehr
 - Bauaufsicht
 - ÖPNV
 - **Polizei / Direktionsebene**
- Ziel: Einstufung der Veranstaltungen
- Beginn des Genehmigungsverfahrens

Großveranstaltung mit erhöhtem Gefahren- und Konfliktpotenzial

Definition:

- **Keine** verbindliche Abhängigkeit von Besucheranzahl (5000)
- Individuelle Betrachtung
 - Zahl der Teilnehmer/Relation zur Gemeindegröße
 - Konfliktpotenzial unter Teilnehmern
 - Örtlichkeit
 - Bisherige Erfahrungen
 - Gemeinsame Beurteilung der Lage !

Düsseldorf Marketing u. Tourismus GmbH

Großveranstaltungen 2012/2013

Stand: 22.02.2012

(nur für den Dienstgebrauch)

*** und Fe
"x" ur

	Kategorie	Titel	Beginn	Ende	Veranstaltungsort	Veranstalter
1		Konzert "Sunrise Avenue"	24.02.12	24.02.12	Mitsubishi Electric HALLE	
2		Konzert "Semino Rossi"	25.02.12	25.02.12	Mitsubishi Electric HALLE	
3		Konzert "Snow Patrol"	26.02.12	26.02.12	Mitsubishi Electric HALLE	
4		Fortuna Düsseldorf : Alemania Aachen	27.02.12	27.02.12	ESPRITarena	Fortuna Düsseldorf
5		Konzert "André Rieu"	28.02.12	28.02.12	Mitsubishi Electric HALLE	
6		Messe METAV	28.02.12	03.03.12	Messegelände	
7		Die Nacht der Musicals	01.03.12	01.03.12	Mitsubishi Electric HALLE	
8		Boxkampf Wladimir Klitschko: Jean-Marc Mormeck	03.03.12	03.03.12	ESPRITarena	
9		Aids-Gala 2012	03.03.12	03.03.12	Opernhaus	Deutsche Oper am Rhein
10		Fortuna Düsseldorf II : SC Idar Oberstein	03.03.12	03.03.12	Paul Janes Stadion	Fortuna Düsseldorf
11		9. ReiseSuperMarkt	03.03.12	04.03.12	Flughafen Terminal	Flughafen Düsseldorf GmbH
12		Konzert "Roger Cicero"	04.03.12	04.03.12	Mitsubishi Electric HALLE	
13		Messe ProWein	04.03.12	06.03.12	Messegelände	Messe Düsseldorf
14		Konzert "Deichkind"	05.03.12	05.03.12	Mitsubishi Electric HALLE	
15		Konzert "3 Doors Down"	07.03.12	07.03.12	Mitsubishi Electric HALLE	
16		Messen Beauty International Düsseldorf/TOP Hair	09.03.12	12.03.12	Messegelände	Messe Düsseldorf
17		Fortuna Düsseldorf : FC Erzbeirge Aue	10.03.12	10.03.12	ESPRITarena	Fortuna Düsseldorf
18		Comedy "Kaya Yanar"	10.03.12	10.03.12	Mitsubishi Electric HALLE	
19		Messe GDS	14.03.12	16.03.12	Messegelände	Messe Düsseldorf
20		Fortuna Düsseldorf II : Borussia Dortmund II	17.03.12	17.03.12	Paul Janes Stadion	Fortuna Düsseldorf
21		Konzert "Culcha Candela"	21.03.12	21.03.12	Mitsubishi Electric HALLE	
22		Konzert "Loreena McKennitt"	23.03.12	23.03.12	Mitsubishi Electric HALLE	
23		Messe Electronic Partner	23.03.12	25.03.12	Messegelände	Messe Düsseldorf
24		Fortuna Düsseldorf : Eintracht Braunschweig	24.03.12	24.03.12	ESPRITarena	Fortuna Düsseldorf
25	x	Renntag	25.03.12	25.03.12	Galopprennbahn	Reiter- und Rennverein
26		Messe wire/Tube	26.03.12	30.03.12	Messegelände	Messe Düsseldorf
27	x	Fortuna Düsseldorf : FC St. Pauli	30.03.12	02.04.12	ESPRITarena	Fortuna Düsseldorf
28		Osterkirmes	30.03.12	15.04.12	Staufenplatz	Düsseldorfer Schaustellerverband
29	x	Fischmarkt	01.04.12	01.04.12	Tonhallenufer	Agentur Rheinlust
30		Fortuna Düsseldorf II : FSV Mainz 05 II	07.04.12	07.04.12	Paul Janes Stadion	Fortuna Düsseldorf
31		Stretdance Show "BLAZE"	07.04.12	09.04.12	Mitsubishi Electric HALLE	
32	x	Fortuna Düsseldorf : FSV Frankfurt 1899	10.04.12	11.04.12	ESPRITarena	Fortuna Düsseldorf
33	x	Nordsee zu Gast in Düsseldorf	13.04.12	15.04.12	Unteres Werft/Mannesmannufer	
34		Fortuna Düsseldorf II : SV Elversberg	14.04.12	14.04.12	Paul Janes Stadion	Fortuna Düsseldorf
35	x	Renntag	15.04.12	15.04.12	Galopprennbahn	Reiter- und Rennverein
36	x	Fortuna Düsseldorf : 1. FC Union Berlin	20.04.12	23.04.12	ESPRITarena	Fortuna Düsseldorf
37		Frühlingskirmes	21.04.12	01.05.12	Tonhallenufer	Düsseldorfer Schaustellerverband
38	x	Brückenlauf	22.04.12	22.04.12	Rheinuferspromeade	PSV
39		Musical "Sissi"	26.04.12	26.04.12	Mitsubishi Electric HALLE	
40		Konzert "Nena"	27.04.12	27.04.12	Mitsubishi Electric HALLE	

Vorbereitungsgruppe

- Ordnungsamt
- Feuerwehr
- Polizei / Einsatzführende Dienststelle
- Bauaufsichtsamt
- Veranstalter/Sicherheitsdienst
- Rettungsdienst

Sicherheitskonzept analog § 43 (2) Sonderbauverordnung

Anlage 3 Leitfaden MIK

- Zugang zum Veranstaltungsgelände
- Wegführung
- Zuwegung und Erreichbarkeit für Gefahrenabwehr
- Brandschutz
- Rettungsdienste
- Zusammenarbeit mit Gefahrenabwehrbehörden
- Sicherheitsrelevante Durchsagen
- Räumung
- Verlassen des Geländes
- Erreichbarkeit von entscheidungsbefugten Vertretern des Veranstalters
- Ablaufbeschreibung/Szenarien (Unwetter; Feuer, Überfüllung etc.)

Bewertung des Sicherheitskonzeptes durch Polizei

- kein absoluter Rückzug auf Zuständigkeiten
- spezifische Kenntnisse sollen einfließen

Beispiele:

- Nachvollziehbarkeit von Gefahrenprognosen
- akzeptable Personendichten
- Absperrungen / Verzicht auf Absperrung
- Besucherzählung
- Ausreichende Fluchtwege / Evakuierungsräume
- Ordnerkonzepte / Aufgaben / Anzahl und Standorte der Ordner
- Kommunikationspläne / Lautsprecheranlage
- Maßnahmen bei Krisenszenarien

Schriftliches Einvernehmen / Genehmigung

- Polizei
- Feuerwehr
- Bauaufsicht



Bei Bedenken der Polizei,
zunächst **keine Genehmigung**,
sondern Bericht an Aufsichtsbehörden !!

Polizeiliches Einvernehmen

Sicherheitskonzept zur Veranstaltung Rosenmontagszug in Düsseldorf am 20. Februar 2012 Erklärung des Einvernehmens

- a) Schreiben (Mail) des Ordnungsamtes, Hr. Weegen, vom 10. Januar
- b) Stellungnahme der Polizei vom 17. Januar
- c) Schreiben (Mail) des Ordnungsamtes, Hr. Weegen, vom 20. Januar
- d) Besprechung des Ordnungsamtes mit Vertretern des Veranstalters, der Stadt, Feuerwehr und Polizei am 20. Januar
- e) Schreiben (Mail) des Ordnungsamtes, Hr. Weegen -mit der Bitte um Erklärung des Einvernehmens-, vom 31. Januar

Anlagen: Vorschlag zum Organigramm des Ordnerdienstes

1. Bezug nehmend auf das Schreiben des Ordnungsamtes zu e) erklärt das Polizeipräsidium Düsseldorf unter Berücksichtigung der Anmerkungen unter 2. auf Grundlage des Erlasses des Ministeriums für Inneres und Kommunales des Landes Nordrhein-Westfalen vom 11.08.2010 das Einvernehmen zu dem Sicherheitskonzept (Version 3 vom 30. Januar 2012) für die Veranstaltung "Rosenmontagszug" am 20. Februar 2012.

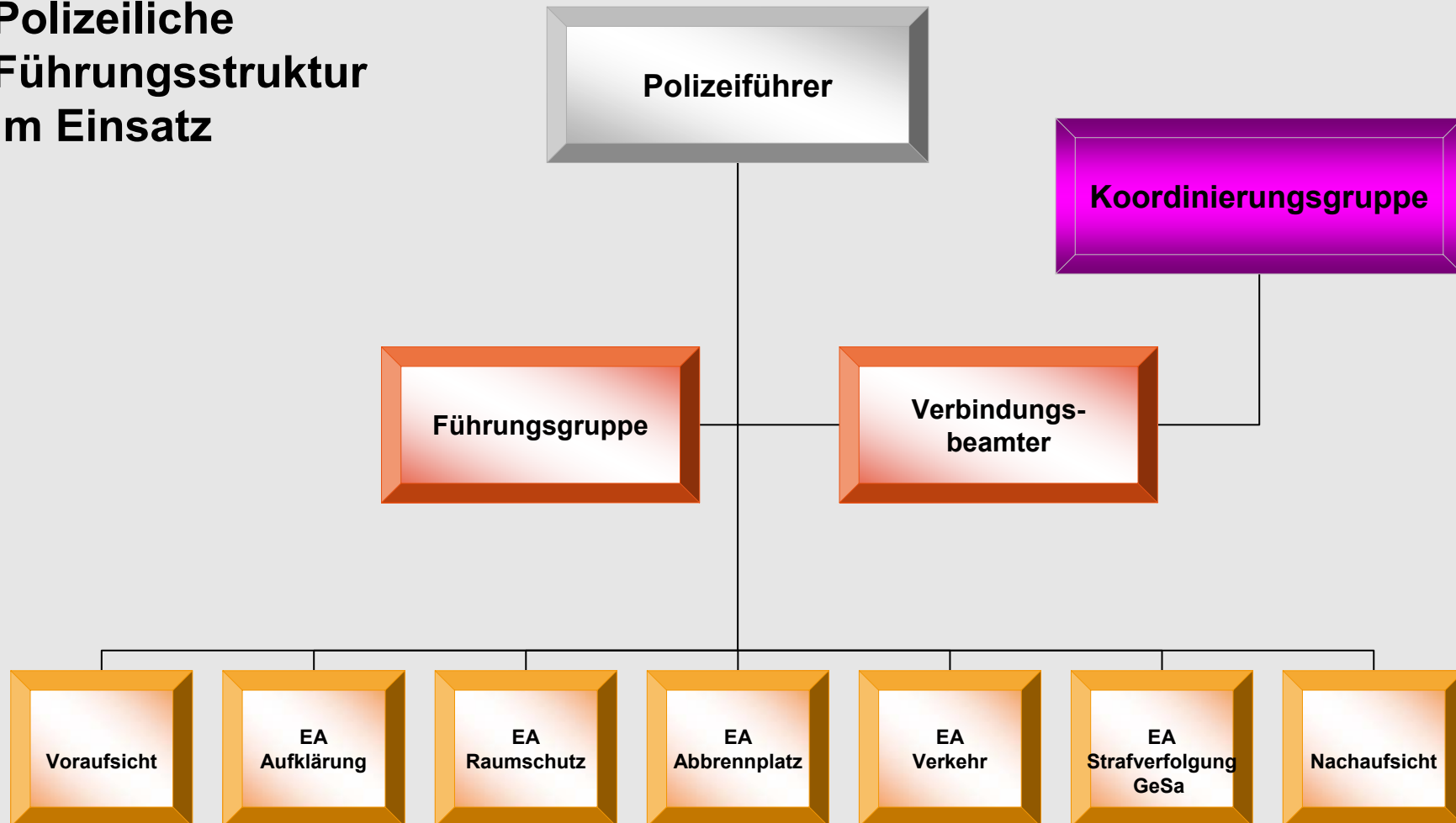
Durchführung von Großveranstaltungen

Einrichten einer Koordinierungsgruppe

- Ordnungsamt
- Feuerwehr
- **Polizei/ Einsatzführende Dienststelle**
- ÖPNV
- Weitere

Koordination am Einsatztag

Polizeiliche Führungsstruktur im Einsatz



Aufgaben Polizei am Veranstaltungstag

- Verfolgen von Straftaten und Ordnungswidrigkeiten
- Verhüten von Straftaten
- Vollzugshilfe für andere Behörden
- Gefahrenabwehr im Rahmen der Eilfallzuständigkeit
- aber **nicht** um Ordnungs- / Sicherheitsaufgaben des Veranstalters zu übernehmen.

Erfolgskritische Faktoren

- Gemeinsames behördenübergreifendes Verantwortungsbewusstsein
- Einbeziehung/ Akzeptanz von „Nicht Hoheitsträgern“
- Zuständigkeitsübergreifende Zusammenarbeit
- Sicherheitsnetzwerk in der Alltagsorganisation



Vielen Dank für Ihre Aufmerksamkeit!

Polizeipräsidium Düsseldorf
Direktion GE, Polizeiinspektion Nord/ Leiter
Kensbock-Rieso, Polizeidirektor
Telefon : 0211. 870 8200
CN-Pol.: 07. 241. 8200
E-Mail: Hans-Joachim.Kensbock-Rieso@polizei.nrw.de