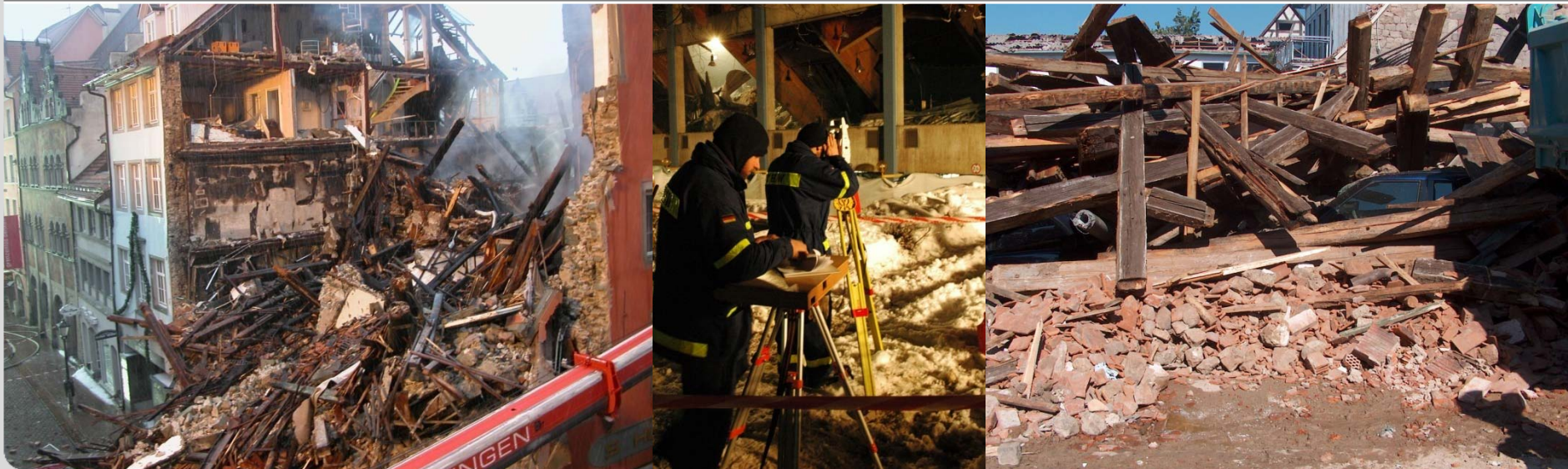


Der Baufachberaterereinsatz am Beispiel eines Gebäudeeinsturzes

Michael Markus





















Brand in der Altstadt von Konstanz, 23.12.2010



1. Anmeldung und Anforderung

- 1.1 Anmeldung bei Einsatzleitung,
in Lage einweisen lassen
- 1.2 Aufgaben des BFB festlegen
- 1.3 Ggf. Baufachberaterteam anfordern / bilden
(weitere BFB, Melder, Rissüberwachung..)
- 1.4 Bauunterlagen anfordern
- 1.5 An Befragungen von Opfern, Bewohnern, Zeugen
teilnehmen oder Befragungsergebnisse anfordern

1. Anmeldung und Anforderung

- 1.6 Rücksprache mit öffentlichen Versorgern
- 1.7 Forderung einer drei-dimensionalen Lagekarte
- 1.8 Kommunikation / Erreichbarkeit mit EL festlegen (Funk)
- 1.9 Fünf Phasen umgesetzt? (Formblatt, vfdb-RiLi)
- 1.10 Ortung angefordert?
- 1.11 Zeitpunkt für erstes Informationsgespräch nach Rundgang festlegen

2. Erster Erkundung

- 2.1. grober Überblick, Erfassen der Gesamtsituation
- 2.2. Erfassen von besonderen Gefahren
- 2.3. Absperrbereiche am und im Objekt erfassen
- 2.4. Zugangsmöglichkeiten erfassen
- 2.5. Erste Infos für Raumplanung, Aufstellung Krane, Drehleitern, Materialtransport erfassen





Läderach
Chocolaterie Suisse

THW
THW 307706





Brand in der Altstadt von Konstanz, 23.12.2010



3. Erstes Informationsgespräch mit Einsatzleitung

- 3.1 Besprechung vom BFB erfasster Informationen
- 3.2 Sichtung der angeforderten Unterlagen
- 3.3 Absperrbereiche vorschlagen:
 - 1. Weiträumig um Einsatzstelle
 - 2. Um den eingestürzten Bereich und den Bereich erhöhter Gefährdung
 - 3. Gefahrenbereiche, die nicht betreten werden dürfen
- 3.4 Vorbesprechung Krane, Drehleitern/ Teleskoparbeitsbühnen, Materialtransport, Abstützung, ESS
- 3.5 Absprache weiteres Vorgehen des BFB für zweiten Rundgang





FEUERWEHR

Grünzweige
Gartenbau

Byron Bay

brüder Müller



LIEBHERR

Spinnerei

Spinnerei

2010

4. Zweite Erkundung

- 4.1 Erfassung der Trümmerstruktur, Gefährdungen
- 4.2 Mögliche Positionen Überlebender in den Trümmern abschätzen, welche Ortungsmaßnahmen?
- 4.3 Sicherungs- und Abstützmöglichkeiten
- 4.4 Möglichkeiten der Überwachung der Trümmerstruktur
- 4.5 Möglichkeiten, durch die Trümmer vorzudringen
- 4.6 Bedarf Großgerät, Einheiten, Fremdunternehmen
- 4.7 Raumplanung

5. Analyse

5.1 Maßnahmen aus erfassten Informationen ableiten

5.2 Vorschläge (schriftlich) ausarbeiten













6 Besprechung mit Einsatzleiter

- 6.1 Besprechung der Vorschläge des BFB
- 6.2 Sicherungsmaßnahmen und Trümmerüberwachung gemeinsam festlegen
- 6.3 Regelmäßige Besprechungen vereinbaren
- 6.4 Kontakt mit Ausführenden der Maßnahmen

7. Beobachtung des Fortganges der Arbeiten

...und Begleitung laufender Maßnahmen

- 7.1 Regelmäßige Rundgänge festlegen
- 7.2 Begleitung der Sicherungs- und Abstützmaßnahmen
- 7.3 Begleitung der Ortungsmaßnahmen
- 7.4 Begleitung der technischen Maßnahmen zum Vordringen in Trümmern
- 7.5 Begleiten der Rettungs- und Bergungsmaßnahmen
- 7.6 Kooperation, Rücksprache mit Fremdfirmen, Arbeitsweisen abstimmen
- 7.7 Überwachung der Trümmerstruktur leiten oder überprüfen

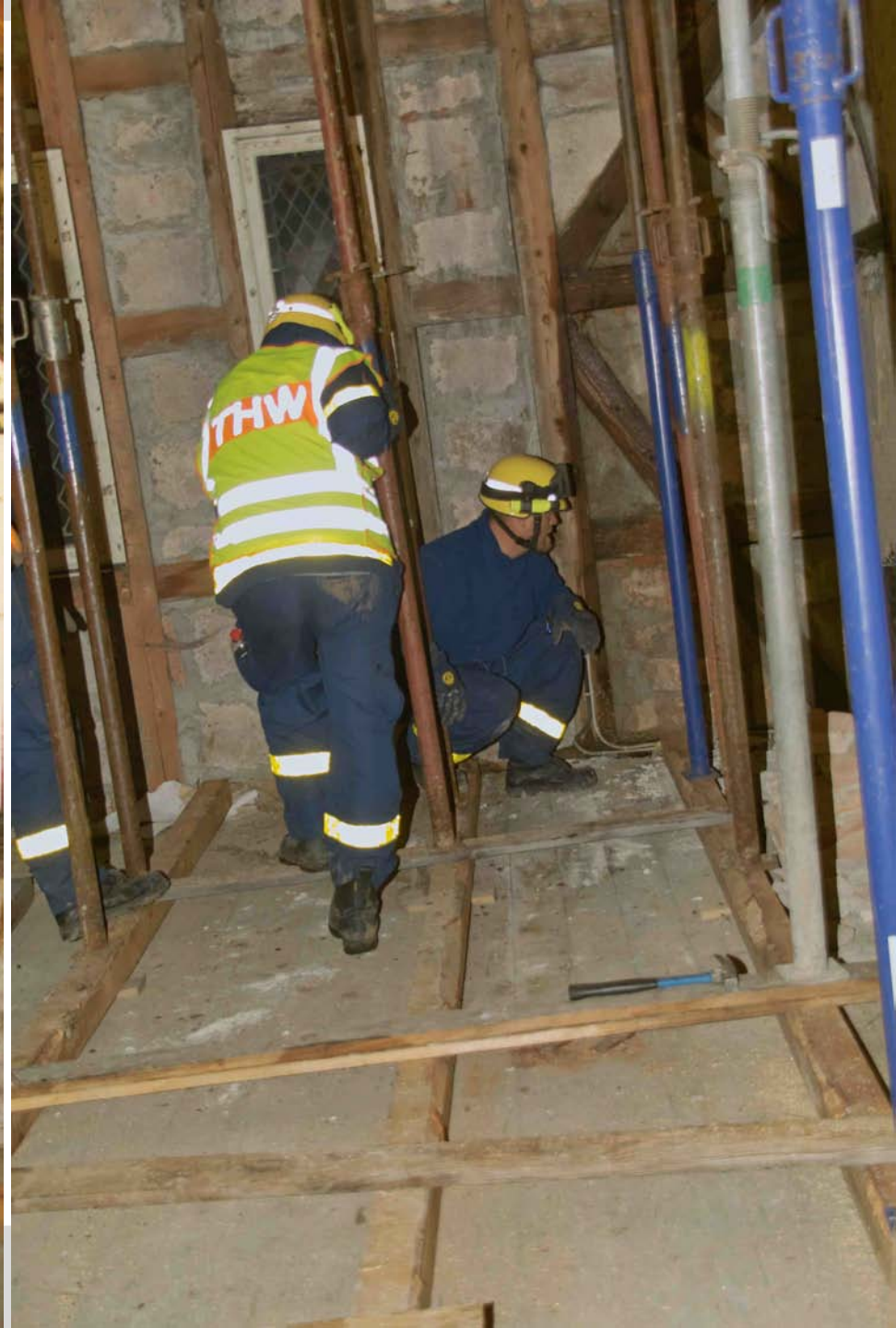
...4. bis 7. wiederholen

Baden-Baden / Schloß Solms



Baden-Baden / Schloß Solms







Vielen Dank für Ihre Aufmerksamkeit!

markus@baufb.de

Bald: www.baufb.de